

# 通學步道二期施工期間 學童上學汽機車交通接送 路線說明



青草湖國小 關心您！

維持現狀

## 往園區方向：機車上學路線規劃

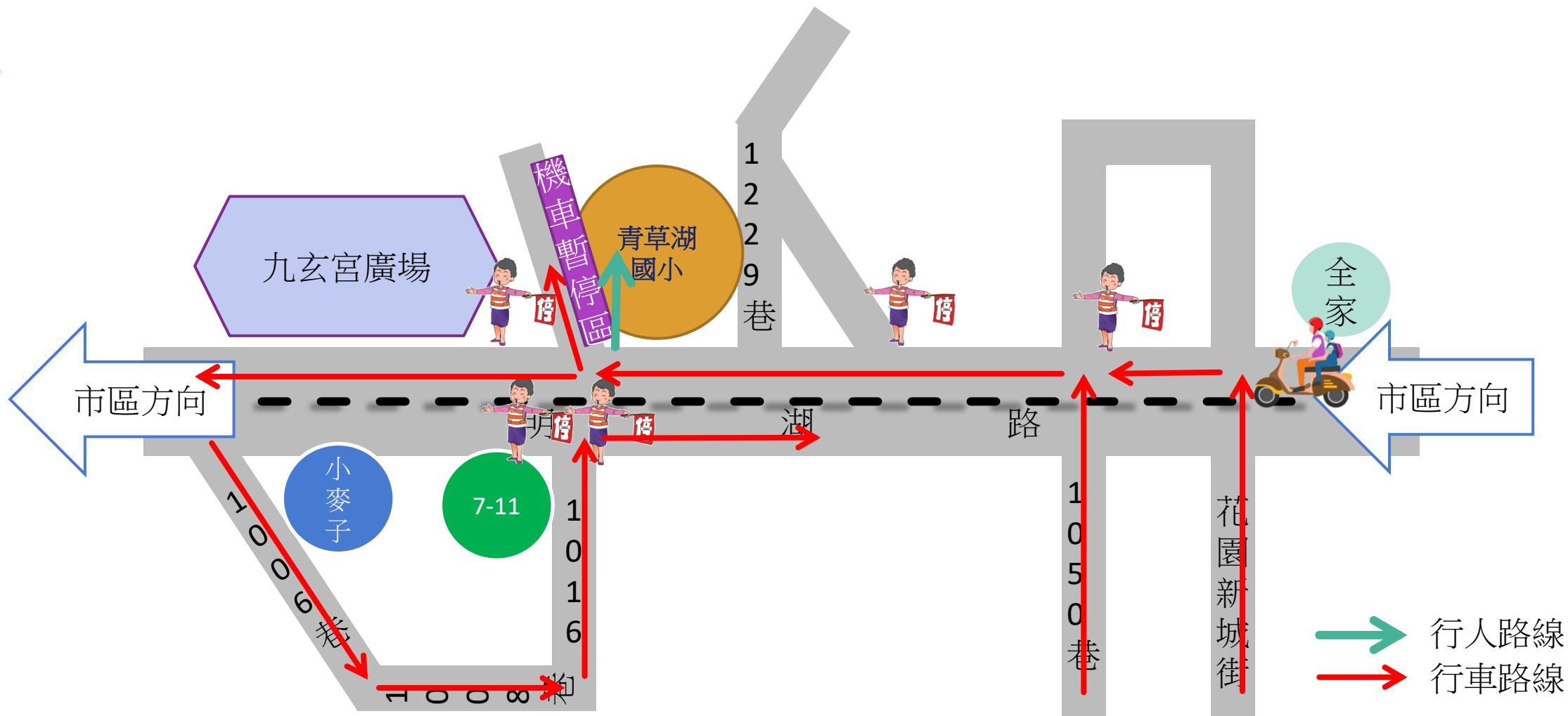
說明：機車由1006巷進入，於1016巷口停等紅綠燈，停放在學校旁車道，學生從正門步行進入校園。



稍作調整

## 往市區方向：機車上學路線規劃

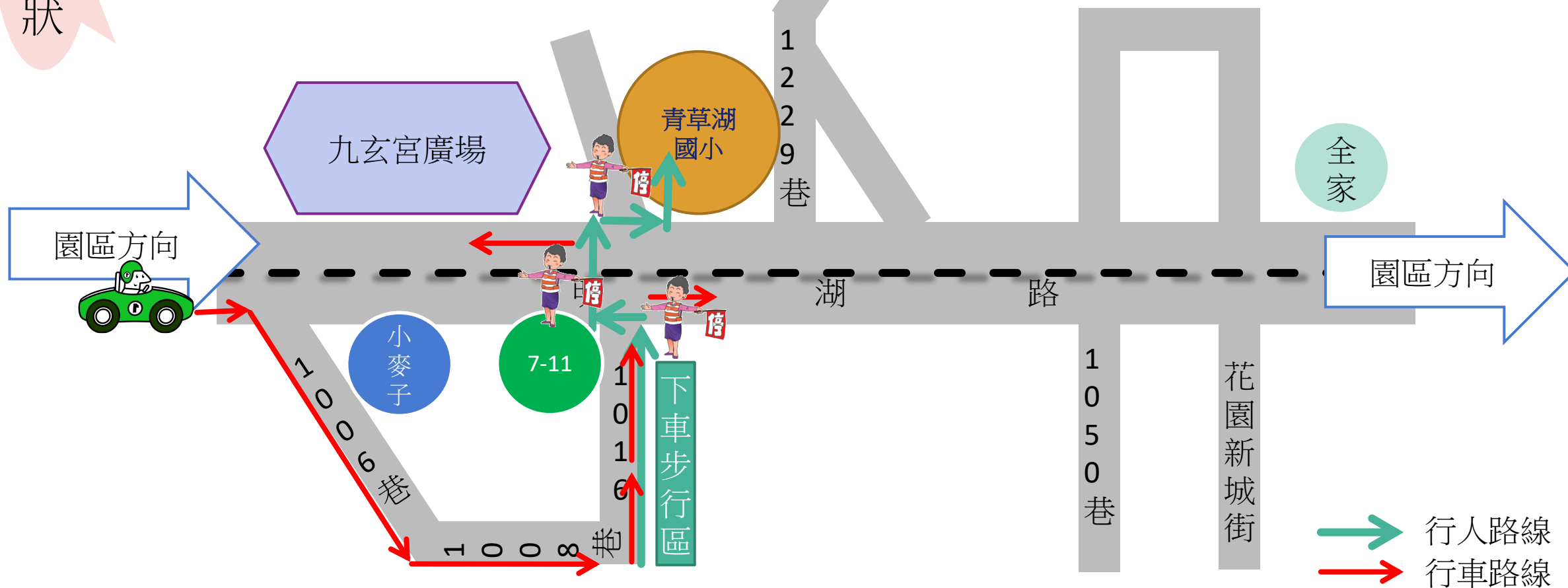
說明：機車由1006巷進入，於1016巷口停等紅綠燈，停放在學校旁車道，學生從正門步行進入校園。



維持現狀

## 往園區方向：汽車上學路線規劃

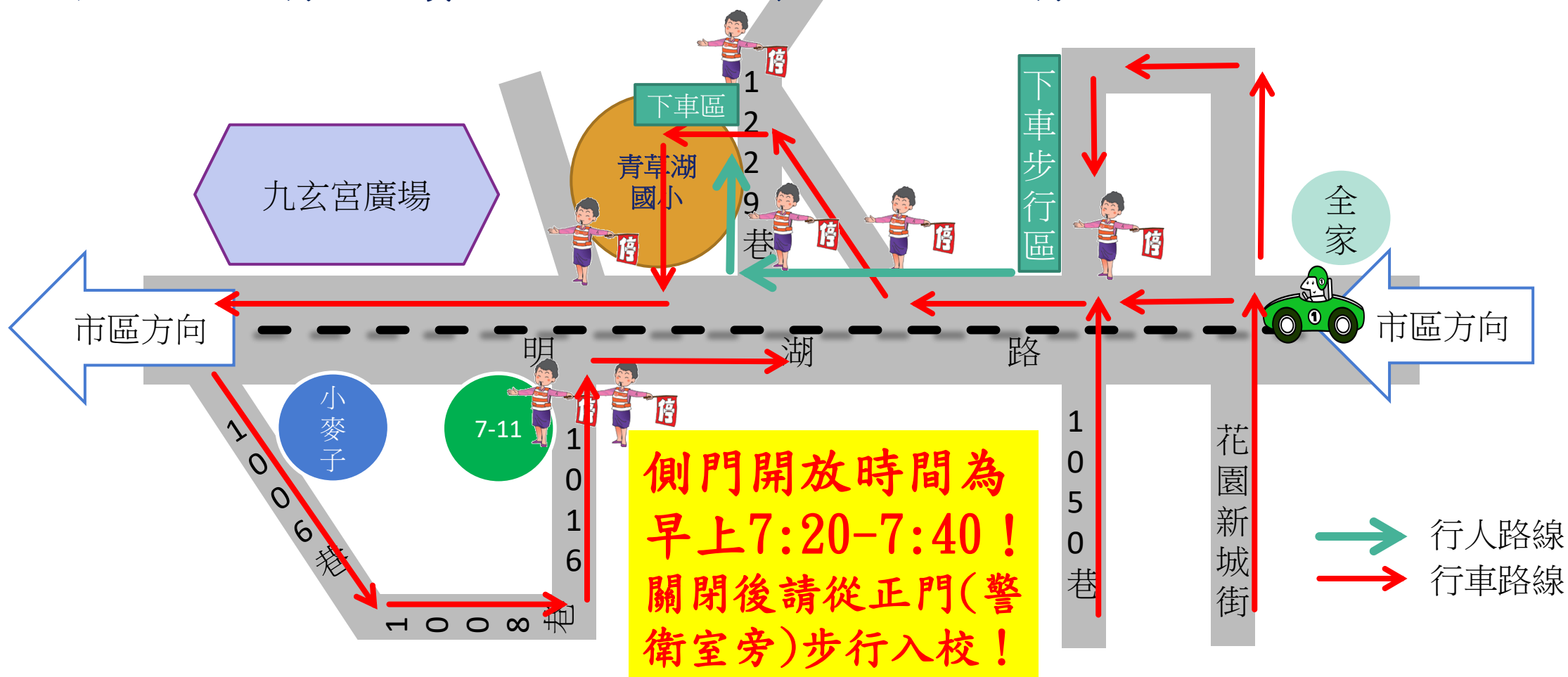
說明：汽車由1006巷進入，於1016巷旁暫停(綠色區塊)，讓學生下車，沿綠色路線步行經由導護志工協助從正門進入校園。



## 往市區方向：汽車上學路線規劃

1. 可於1050巷對面巷道暫停，讓學生下車，沿綠色路線步行經由導護志工協助進入校園。
2. 可於學校側門開車進入，於行人專用道旁讓學生下車，再由正門離開校園，出校門後只能右轉，往寶山、園區方向請從1006巷左轉。

重大調整！



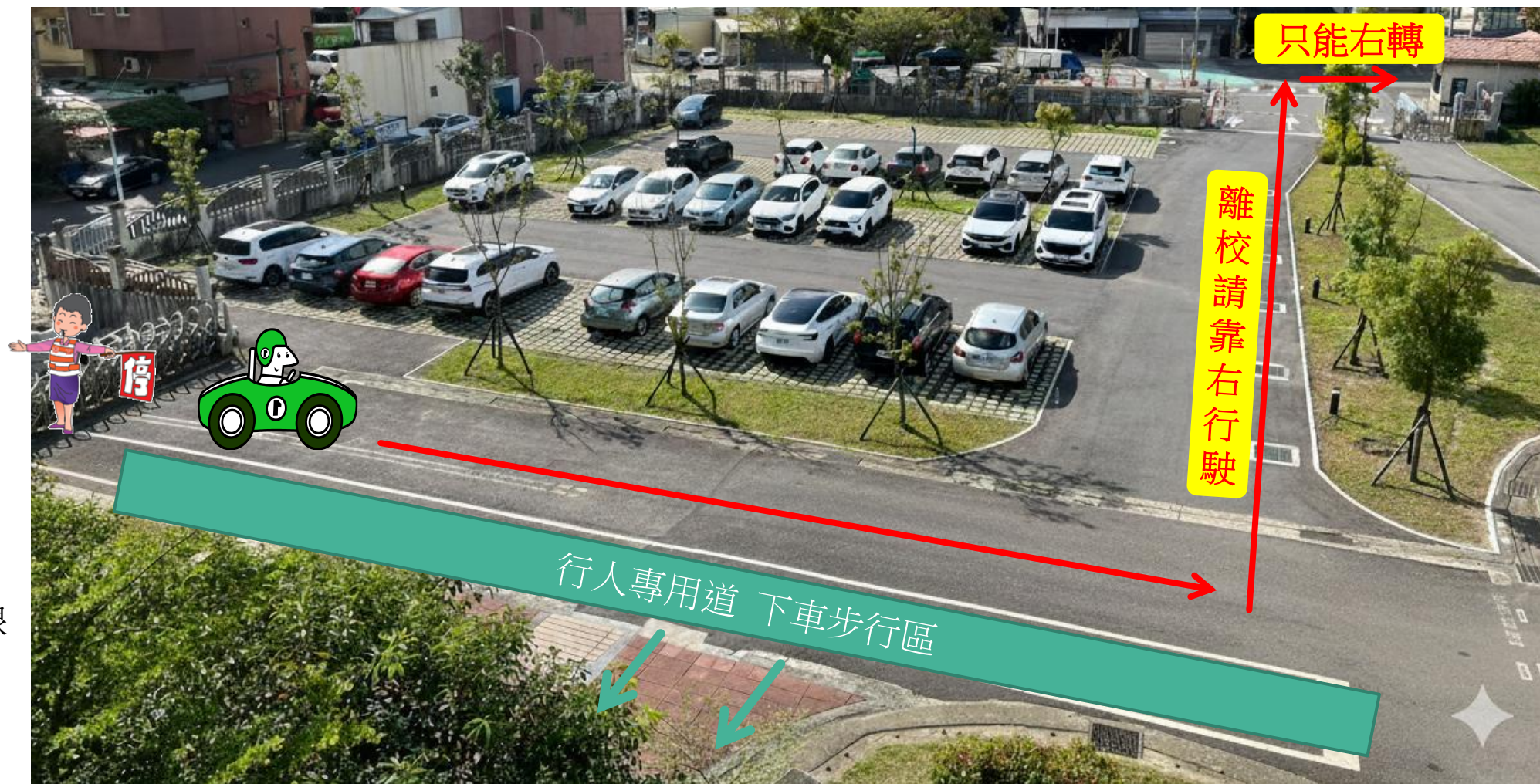


## 往市區方向：汽車上學路線規劃

於學校側門開車進入，在校內行人專用道旁讓學生下車，再由正門離開校園，

出校門後只能右轉，往寶山、園區方向請從1006巷左轉。

側門開放時間為早上7:20-7:40，關閉後請從正門(警衛室旁)步行入校上學。



→  
家長行車路線

→  
行人路線